



**Bassins
à flot**

Quartier libre

Bordeaux

**Maison
du projet**

EXPOSITION

LES BASSINS À FLOT, QUARTIER NATURE ?

Exposition produite par la Maison du projet des Bassins à flot
Hangar G2, Quai Armand Lalande, Bordeaux. Mercredi, vendredi et samedi de 14h à 18h



LES BASSINS À FLOT, QUARTIER NATURE?



Y aura-t-il des arbres ? Où sont les espaces verts ? Où trouver un peu de nature ? Où pourra-t-on s'asseoir ?

Le quartier des Bassins à flot est une ancienne zone portuaire et industrielle, une zone minérale par nature.

Le projet urbain a pour but de réaliser un quartier où il fera bon vivre, avec des espaces de travail, mais aussi de loisir, de rencontre, de promenade.

Il est recherché d'un part un confort d'usage et l'agrément dans l'espace public pour qu'il soit fréquenté, animé, et d'autre part une grande qualité des espaces privés.

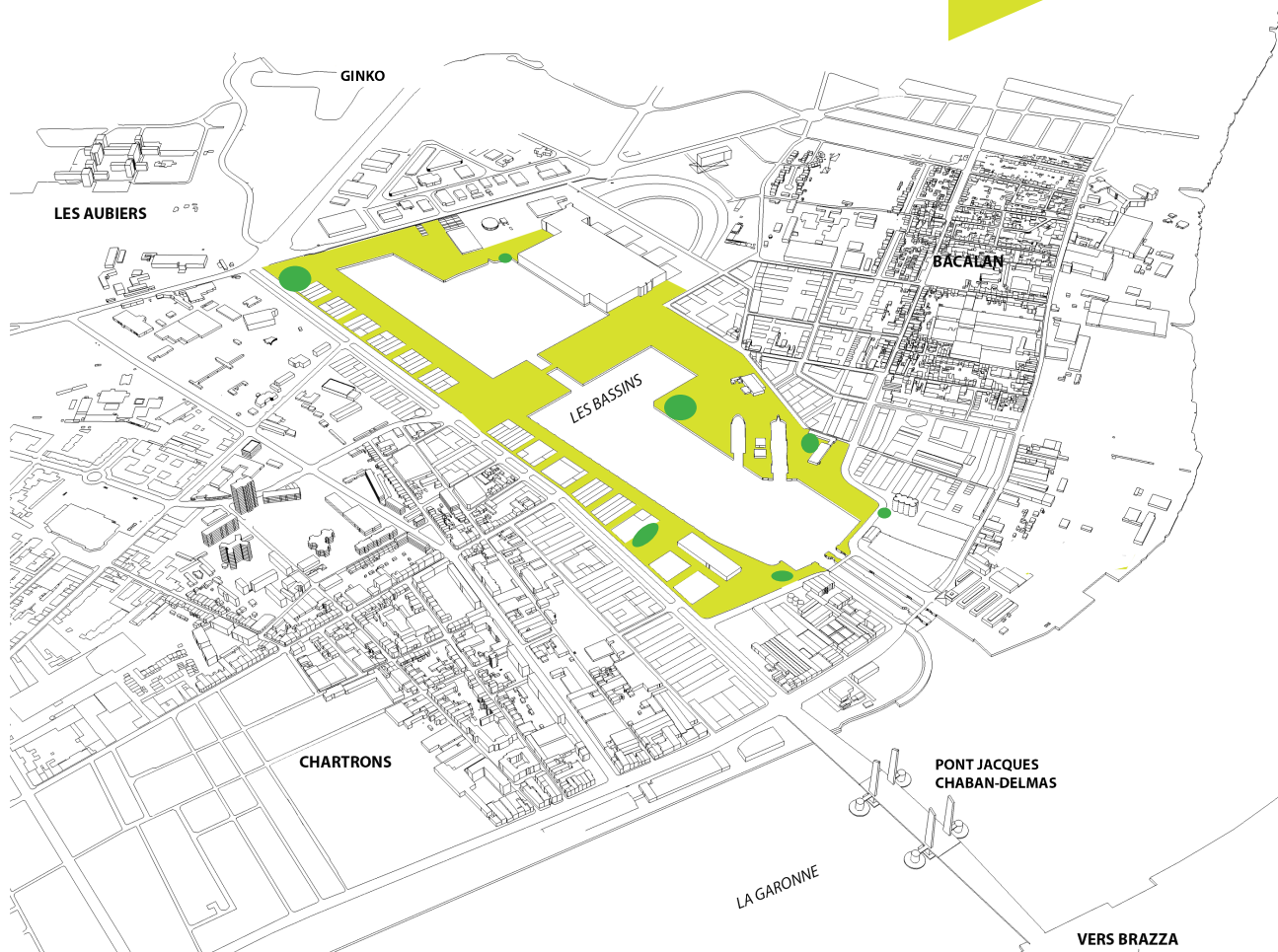
La place majeure réservée aux diverses plantations créera l'ambiance du quartier. Roses, jasmins, iris, lilas, volubilis, cerisiers du Japon et jeunes arbuscules colorent ces espaces végétaux qui seront encore plus perceptibles en fonction de l'avancement des travaux. Les premières sentes, aujourd'hui réalisées, sont particulièrement appréciées.

D'autres projets seront dévoilés au fil du temps : placettes, jardins, et en point d'orgue, un parc à l'arrière de la Base sous-marine, pour relier les Bassins à flot à Bordeaux Nord. Par ailleurs, toutes les opérations immobilières intègrent un projet paysager dans leur conception.

Venez nombreux visiter ce quartier végétal en compagnie de Nicolas Michelin...

1 PLAQUE PORTUAIRE

La plaque portuaire prolonge la promenade des quais en offrant un paysage urbain différent de celui de la Garonne. C'est une eau calme, celle des bassins, avec les péniches et le port de plaisance..



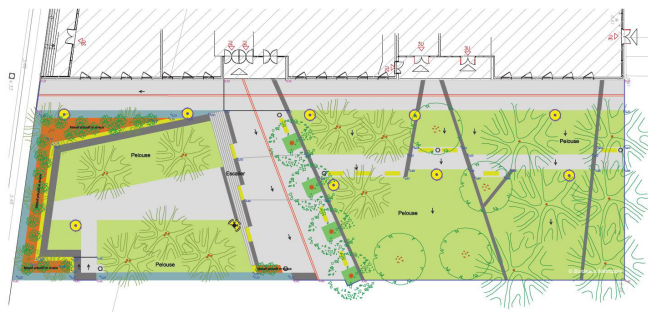
1,5 KILOMÈTRES DE PROMENADE AUTOUR DES BASSINS

Les bassins représentent 22 hectares de plan d'eau, un vide qui constitue le cœur du quartier, celui autour duquel tout s'organise et vers lequel tout converge.



LE JARDIN ENTRE LES HANGARS G2 ET G3

Quelques espaces plantés, très denses, viendront ponctuer la plaque portuaire, pas d'alignement donc. Il s'agira de bosquets invitant à la rencontre, au repos... des lieux de pause. Le premier de ces espaces est planté à l'automne 2016.



2 SENTES

Les sentes sont des jardins de promenade publique. Elles ouvrent les grandes perspectives du quartier et tendent toutes vers les bassins.



LA SENTE
DES RADOUBS



LA SENTE
DES MORUTIERS

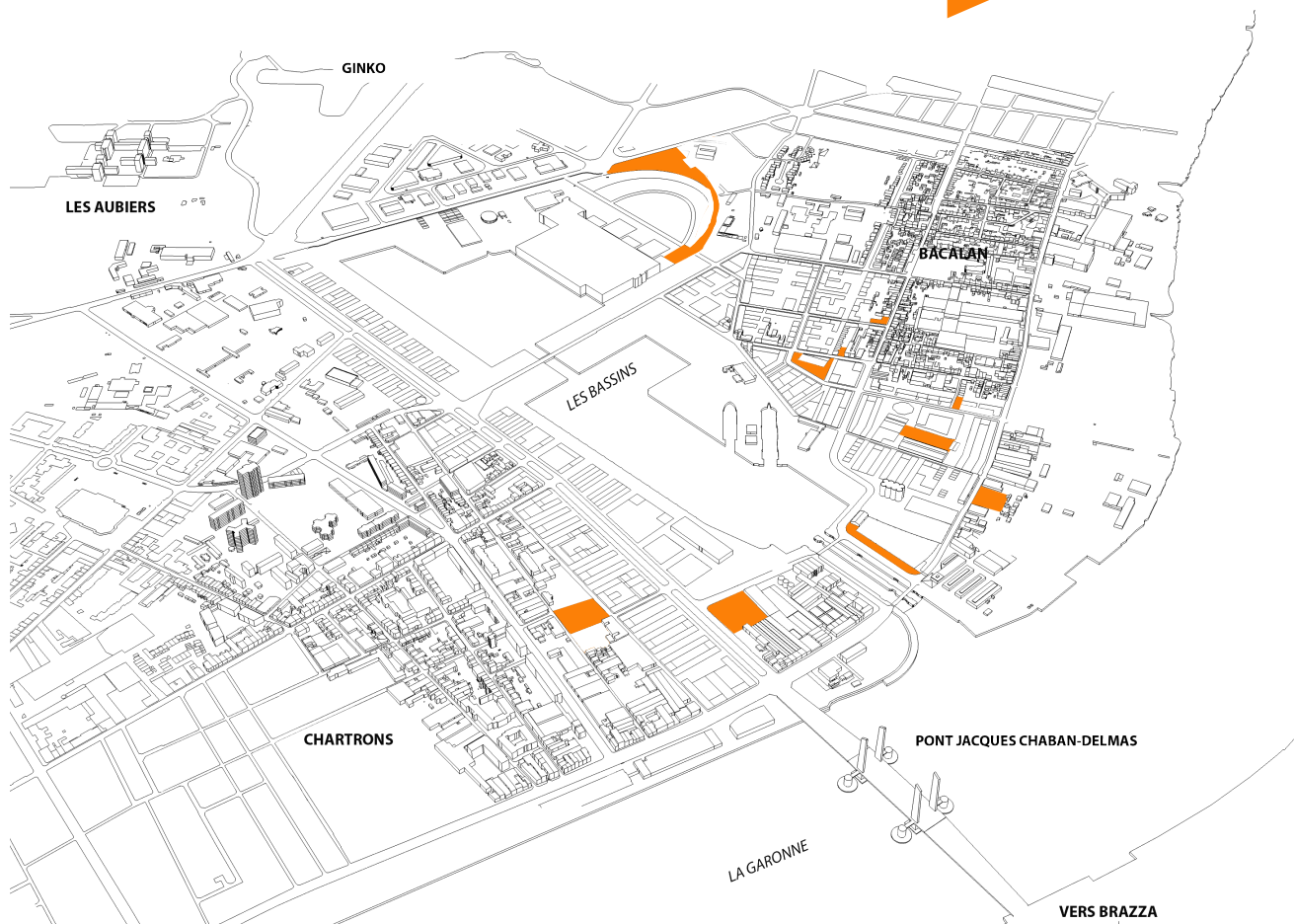


LA SENTE
MARIE-GALANTE



3 PLACES

En cœur d'îlot, les placettes offrent un petit espace calme, domestique, pour les bavardages et les jeux d'enfants.



LA PLACE PIERRE CETOIS



L'ESPLANADE DE PONTAC

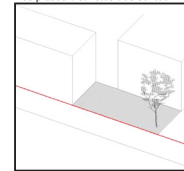


Des places et placettes, réparties sur l'ensemble du périmètre, animent le quartier et constituent des lieux où se retrouver en présence de la végétation.

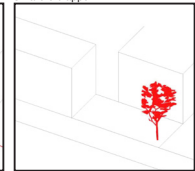
De l'esplanade de Pontac, contiguë à la Cité du vin, vouée à voir défiler des milliers de visiteurs, à la place Pierre Cétois, en cœur d'îlot à côté du Garage Moderne, le degré d'intimité et les usages ne seront pas les mêmes. Tous ces espaces réservent cependant une place à la nature.

PRINCIPES D'AMÉNAGEMENT DES PLACETTES

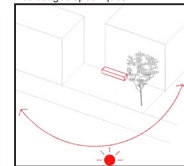
Des places distinctes des sentes



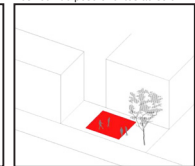
Un arbre d'appel



Des usages spécifiques

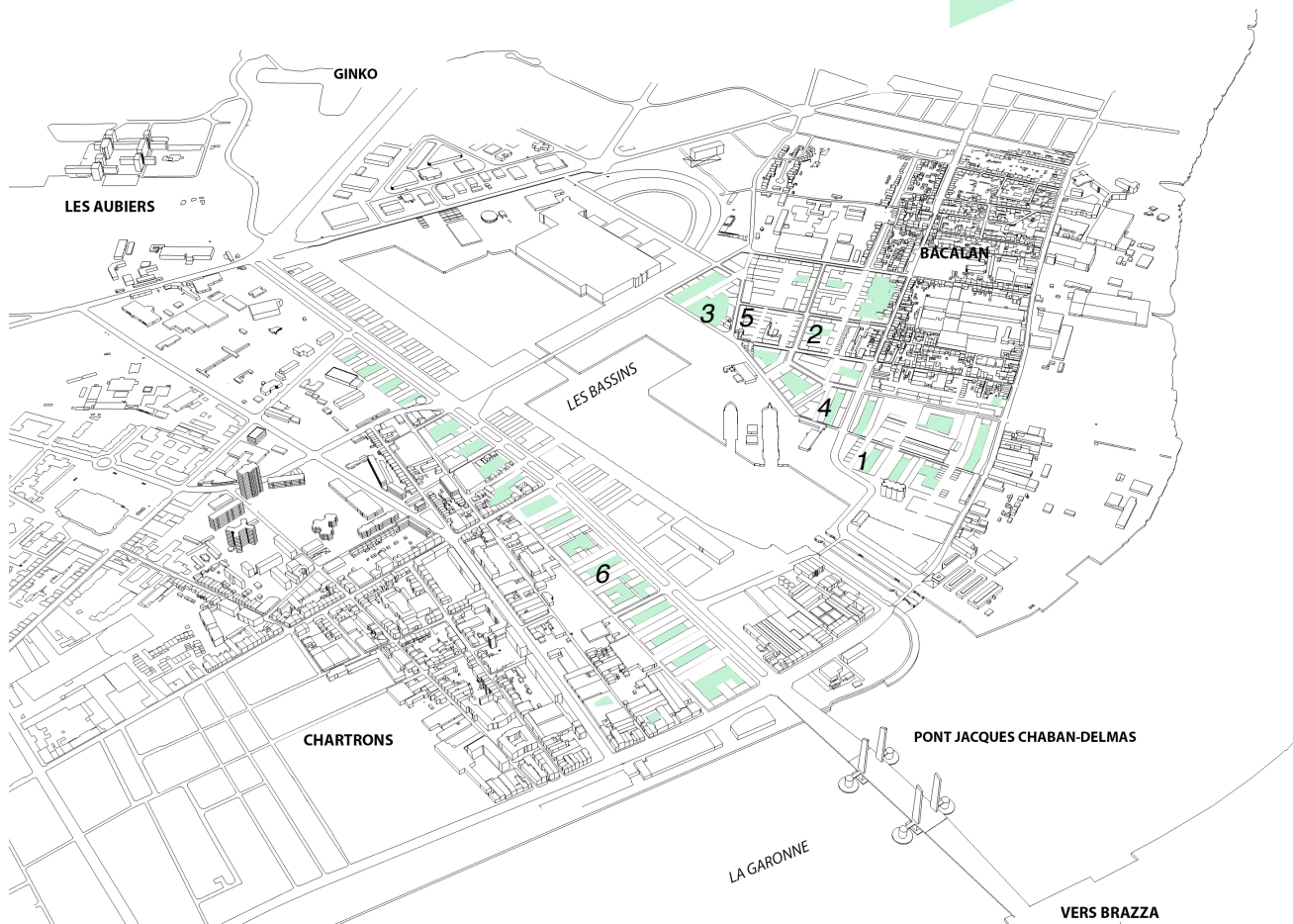


Des lieux de pose orientés au soleil



4 JARDINS SUSPENDUS

■ Au cœur de chaque îlot, en hauteurs gradinées, les jardins suspendus offrent une belle qualité de vie aux logements. Ces jardins sont visibles depuis la rue, comme des espaces verts insolites surplombant les trottoirs. ■



1 ILOT B0

Résidence Aélos



2 ILOT B4

Résidence Dock Marine



3 ILOT B6

Résidence Côté Bas



4 ILOT B3

Résidence Dock B



5 ILOT B5

Résidence Urban Dock



6 ILOT C5

Résidence Panorama



Résidence Nouvelle Rive Gauche



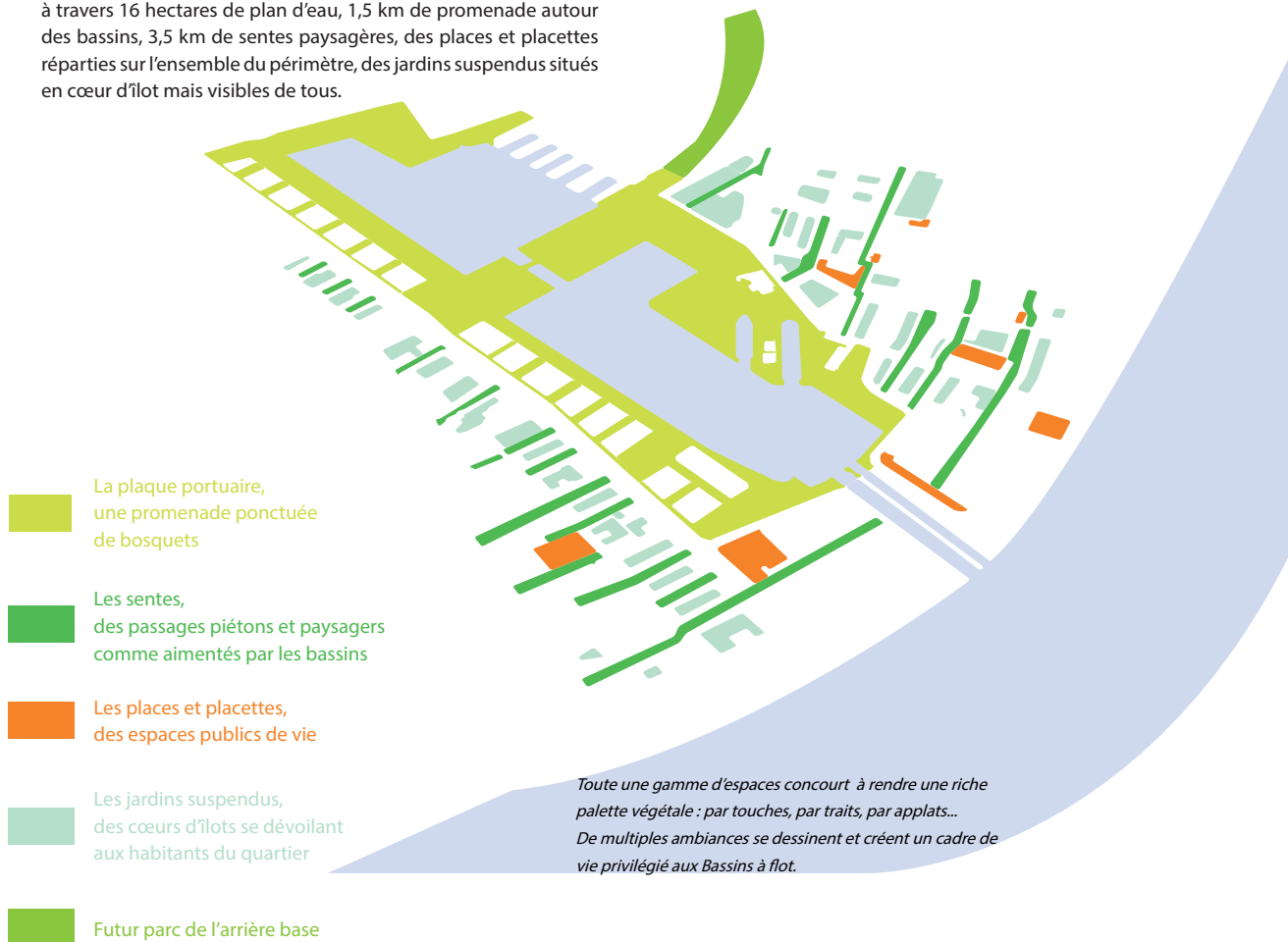
Résidence Belvédère





PALETTE D'AMBIANCES VÉGÉTALES

Finalement, la nature dans le quartier des Bassins à flot s'incarne à travers 16 hectares de plan d'eau, 1,5 km de promenade autour des bassins, 3,5 km de sentes paysagères, des places et placettes réparties sur l'ensemble du périmètre, des jardins suspendus situés en cœur d'îlot mais visibles de tous.





© 2014 Bordeaux Métropole